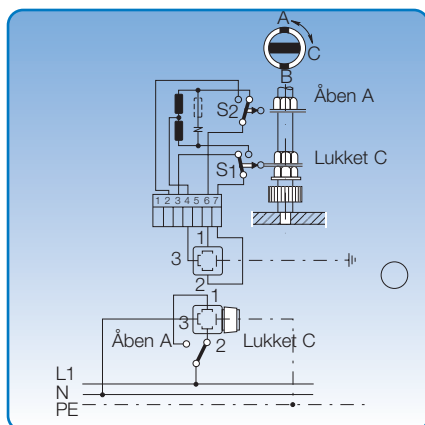


Automatik for luftafbrydere, spjæld og fordelere

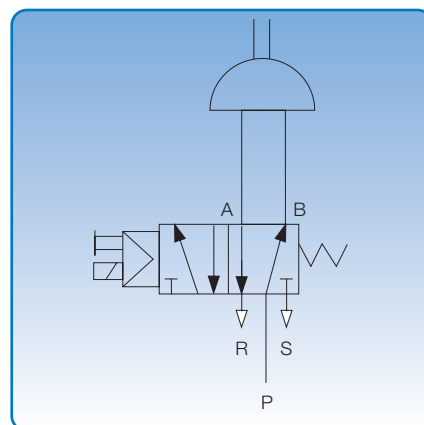
De viste koblingsdiagrammer er gældende for de systemer der er standard på luftafbrydere, reguleringspjæld og fordelere.

Systemerne er gældende for pneumatisk tilslutning på maks. 6 bar og el-tilslutning 230 V AC. Systemer med andre spændingstilslutninger kan leveres.

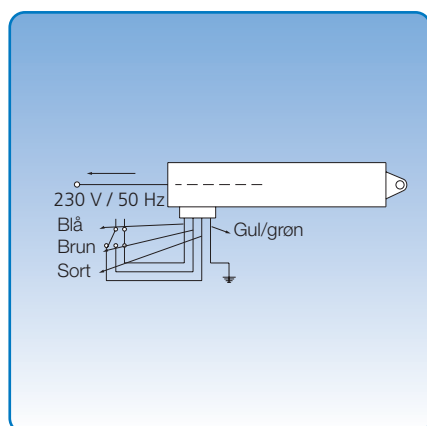
Til andre spændinger kan leveres tilhørende koblingsdiagrammer.



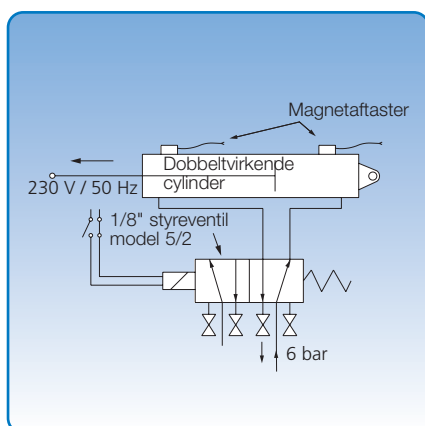
Koblingsdiagram for elektrisk drejemotor til fordeler presset, diameter: $\varnothing 100 - \varnothing 300$ mm.



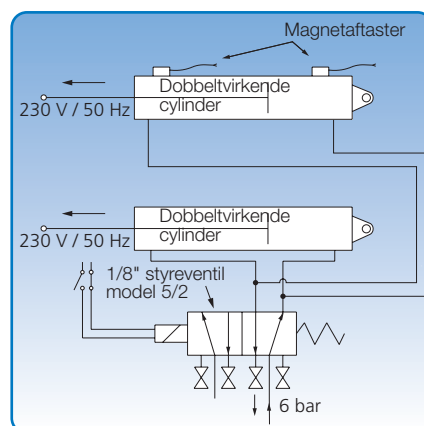
Koblingsdiagram for pneumatisk drejaktuator til fordeler presset, diameter: $\varnothing 100 - \varnothing 300$ mm og reguleringspjæld, diameter: $\varnothing 80 - \varnothing 400$ mm.



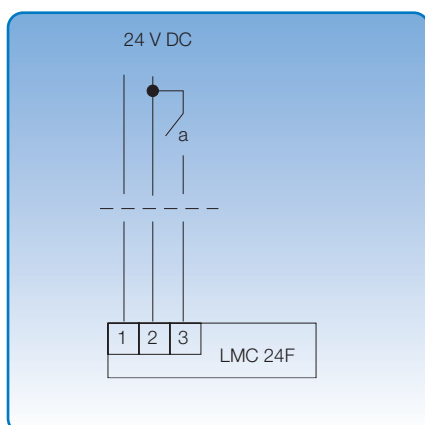
Koblingsdiagram for elektrisk cylinder til fordeler svejst, diameter: $\varnothing 80 - \varnothing 550$ mm.



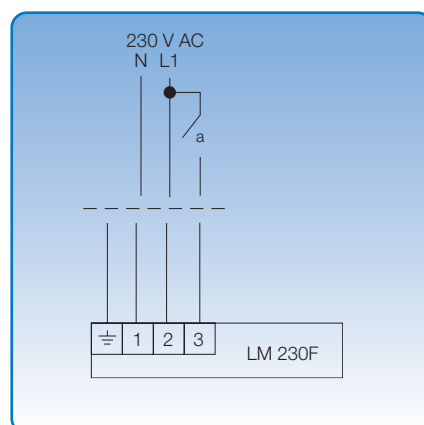
Koblingsdiagram for pneumatisk cylinder til fordeler svejst, diameter: $\varnothing 80 - \varnothing 550$ mm og luftafbryder standard, diameter: $\varnothing 80 - \varnothing 550$ mm.



Koblingsdiagram for 2 pneumatiske cylindre til tæt luftafbryder, diameter: $\varnothing 80 - \varnothing 550$ mm.



Koblingsdiagram for elektrisk drejemotor, 24 V DC til reguleringspjæld.



Koblingsdiagram for elektrisk drejemotor, 230 V AC til reguleringspjæld.