

Ventilator type T200-300K og T200-300D

JKF-centrifugalventilator type T-200K – T-300K, indirekte koblet, og T-200D – T-300D, direkte koblet, er konstrueret til koncentreret materialetransport over lange afstande.

Løbehjul fås i to varianter, et åbent T-hjul til grovkornede eller langstrakte materialetyper, og et lukket P-hjul til støvpartikler (< 2 mm).

Løbehjul til papir udføres altid som åbent T-hjul med 6 skovlblade.

T-hjul kan leveres i slidfast materiale af kvalitet HB-400.

Løbehjulet er statisk og dynamisk afbalanceret.

Ventilator kan leveres med rustfri indføring og eksplosionssikker (Eex) motor.

Remskiverne er monteret med taperlock. Dette betyder, at disse let kan udskiftes, hvis omdrejningstallet ønskes ændret.

Maks. indvendig driftstemperatur: 60°C

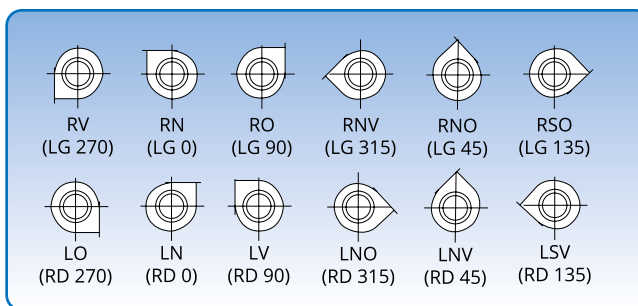
Med køleskive: Op til 200°C (kun K-modeller)

Indføringen (D) leveres standard med flange.

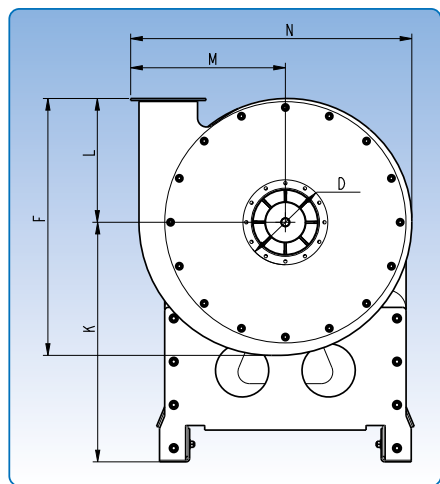
Specifikke mål for afgangsfalger er angivet under "Flanger".

Ventilatoridiagram for hver type er anført på efterfølgende sider.

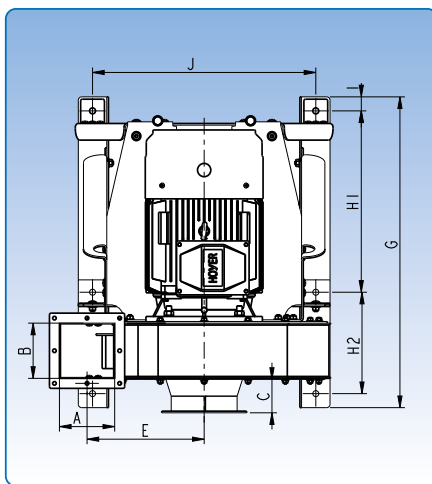
Effekter er målt iht. ISO 5801.



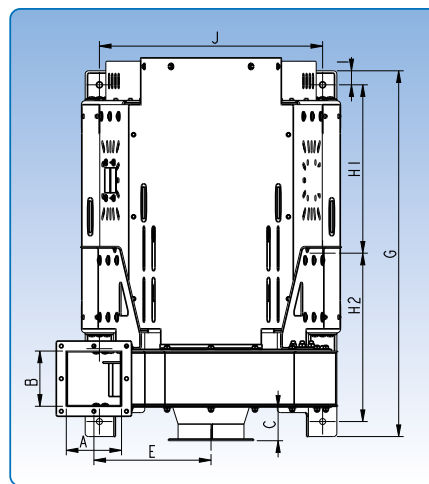
6 positioner. Positionsbetegnelsen gælder for ventilatoren set fra sugesiden.



T-D/K



T-D



T-K

Dimensioner

Type	A mm	B mm	C mm	D mm	E mm	F mm	G mm	H1 mm	H2 mm	I mm	J mm	K mm	L mm	M mm	N mm	Vægt u/ motor kg
T-200K	166	166	100	200	352	896	1099	506	506	42	671	720	496	454	834	257
T-300K	326	226	75	300	380	1076	1255	584	584	42	786	860	591	533	971	371
T-200D	166	166	100	200	352	896	934	305	545	38	671	720	496	454	834	219
T-300D	326	226	75	300	380	1076	1110	366	660	38	760	860	591	533	971	328